

ООО "ЭнергоЦентрПроект"				ОПРОСНЫЙ ЛИСТ SPECIFICATION												ОЛ73 SP73							
ОАО "Славнефть-ЯНОС", г. Ярославль. Замена сырья установки УПВ на природный газ. Перевод технологических печей с жидкого топлива на природный газ. II этап ОАО "Slavneft-YANOS", Yaroslavl. Replacement of raw materials unit UHP-2 for natural gas. Translation process furnaces from liquid fuel to natural gas. Stage II.																							
Изм. / Rev. Лист / Page		6										Изм. / Rev. Лист / Page											
1												29											
2												30											
3		X										31											
4												32											
5												33											
6												34											
7												35											
8												36											
9												37											
10												38											
11												39											
12												40											
13												41											
14												42											
15												43											
16												44											
17												45											
18												46											
19												47											
20												48											
21												49											
22												50											
23												51											
24												52											
25												53											
26												54											
27												55											
28												56											

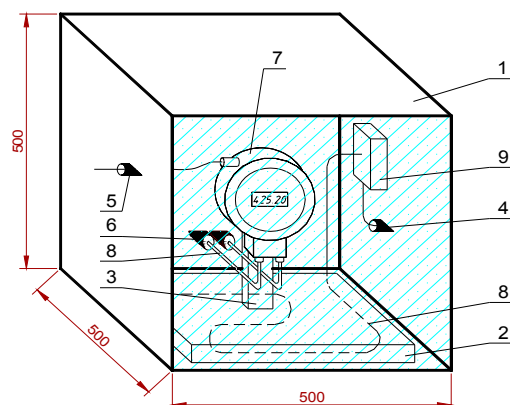
Ревизии / Revisions					Согласовано / Adjusted		
Изм. Rev.	№ документа № of document	Сектор Sector	АСУТП, КИП и электрики ASUTP, KIP and electrician	Дата Date	Отдел Department	Отдел Department	Отдел Department
6	№01-26	Ковалева	Семчук	09.16			

				17999/3-28-АТХ.ОЛ73			
				17999/3-28-АТХ.SP73(*)			
Разработал Developed Н.контроль N.control Проверил Checked ГИП GEP	Ковалева		09.16	ШКАФ КИП ENCLOSURE			
	Стецюк		09.16				
	Семчук		09.16				
	Семчук		09.16				
				Стадия/Stage	Лист / Page	Листов / Amount	
				Р	1	4	

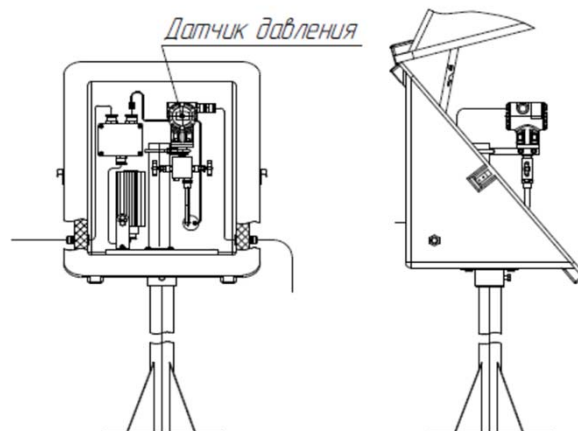
ООО "ЭнергоЦентрПроект" ООО "EnergoCentreProject"	ОПРОСНЫЙ ЛИСТ SPECIFICATION	ОЛ73 SP73						
<p>1. УСТАНОВКА.</p> <p>Данный опросный лист определяет поставку средств КИП и автоматики, а также вспомогательных материалов для компрессорной установки УПВ-2 ОАО "Славнефть-Ярославнефтеоргсинтез". г. Ярославль.</p> <p>UNIT.</p> <p><i>The present specification defines the supply of instruments and supplementary materials for compressor unit from unit hydrogen production - 2 (UHP-2), С ОАО "Slavneft-YANOS". Yaroslavl. Russia.</i></p> <p>2. МЕТЕОРОЛОГИЧЕСКИЕ УСЛОВИЯ УСТАНОВКИ.</p> <p>ТЕМПЕРАТУРА Абсолютная максимальная - +37 °С Абсолютная минимальная - -46 °С Средняя температура наиболее теплого месяца - +23,2 °С Средняя температура наиболее холодной пятидневки- -34°С</p> <p>ОТНОСИТЕЛЬНАЯ ВЛАЖНОСТЬ</p> <p>Наиболее теплого месяца - 74 % Наиболее холодного месяца - 83 %</p> <p>CLIMATIC CONDITIONS</p> <p>TEMPERATURE Absolute maximum - +37 °C Absolute minimum - -46 °C Average of the hottest month - +23,2 °C Average of the five coldest days - -34 °C</p> <p>RELATIVE HUMIDITY.</p> <p>The hottest month - 74% The coldest month - 83%</p> <p>3. ВНЕШНЯЯ ОКРАСКА.</p> <p>Цвет поставляемого оборудования будет соответствовать стандартам Поставщика.</p> <p>PAINTING.</p> <p><i>The colour of the articles supplied shall be according to supplier's standards.</i></p> <p>4. ТЕХНИЧЕСКИЙ ПАСПОРТ И ДОКУМЕНТАЦИЯ</p> <p>Каждый прибор должен поставляться с техническим паспортом. Содержание технического паспорта и требования к документации указаны в 17999/3-28-АТХ.ОЛ-00 "Требования к документации Поставщика." Перечень документов Поставщика содержится в 17999/3-28-АТХ.3ТП73 "Запрос на техническое предложение"</p> <p>TECHNICAL PASSPORT AND DOCUMENTATION</p> <p><i>The each instruments must be supplied with technical passport. The contents of technical passport and requirements for technical documentation see 17999/3-28-ATX.ОЛ-00 "Requirements for suppliers technical documentation". List of documents required from the supplier see 17999/3-28-ATX.3ТП73 "Inquiry for technical proposal"</i></p>								
ШКАФ КИП ENCLOSURE	17999/3-28-АТХ.ОЛ73 17999/3-28- АТХ.SP73 (*)	<table border="1"> <tr> <td>ЛИСТ</td> <td>ИЗМ.</td> </tr> <tr> <td>PAGE</td> <td>REV.</td> </tr> <tr> <td>2</td> <td></td> </tr> </table>	ЛИСТ	ИЗМ.	PAGE	REV.	2	
ЛИСТ	ИЗМ.							
PAGE	REV.							
2								

Тип 3 Шкаф для установки датчиков
 Type 3

Вариант1



Вариант2



Изготовить -по Варианту 2

1. Шкаф из прессованного полиэстера, армированного стекловолокном (1 шт.).
 Герметичность - IP65(min).
 Теплоизоляция с покрытием алюминиевой фольгой.
 Включительно:
 - вертикальные и горизонтальные монтажные рельсы - 1 комплект;
 - трубная стойка высотой 1000 мм Ду50 - 1 шт;
 - скоба для крепления шкафа на трубную стойку Ду50 -1 шт ;
 - болт заземления М6.
2. Поддон 400x400 -1 шт. Укладка греющего кабеля под поддон.
3. Кронштейн (штатив) для крепления датчика Ду50 - 1 шт.
4. Кабельный ввод электрообогрева - 1 шт. (сальник для ввода кабелей \varnothing 9÷16 мм).
5. Кабельный ввод датчика - 1шт. (сальник для ввода кабелей \varnothing 8÷12 мм).
6. Изоляционный адаптер для ввода импульсной линии и греющего кабеля для обогрева импульсной линии (для датчика давления - 1шт., для расходомера - 2 шт.).
7. Датчик давления или расходомера - 1 шт.
8. Импульсные линии:
 - '- труба ОСНАЛАЙН_НС2-1(4)-12Б1-ТОЭ.

ШКАФ КИП
 ENCLOSURE

17999/3-28-АТХ.ОЛ73

17999/3-28- АТХ.SP73 (*)

ЛИСТ	ИЗМ.
PAGE	REV.
3	

ООО "ЭнергоЦентрПроект" ООО "EnergoCentreProject"	ОПРОСНЫЙ ЛИСТ SPECIFICATION	ОЛ73 SP73						
<p>9 Система обогрева шкафа фирмы "Raychem" - 1 комплект. Герметичность - IP65 (min). Повышенная безопасность - EExe IIC T3. Включительно:</p> <ul style="list-style-type: none"> - греющий кабель 15XTV2-СТ-T3 L=1800 мм; - концевая заделка E-19 (1 шт.); - комплект подключения C25-100 (1 шт.); - коробка JB-EX-20 (1 шт.); - адаптер ADPT-M20/25-EEXD (3 шт.); - дополнительные клеммы фаза/нейтраль HWA-WAGO-PHASE (2 шт.); - боковая клеммная перемычка HWA-WAGO-JUMPER (2 шт.); - этикетка LAB-ETL-R (1 шт.). <p>Мощность должна быть достаточной для поддержания в шквфу температуры не менее +5°C в зимний период.</p> <p style="text-align: center;">Общие примечания:</p> <ol style="list-style-type: none"> 1. Кабельные вводы должны быть металлическими и иметь с одной стороны внутреннюю резьбу M20x1.5 для соединения с металлорукавом. 2. В клеммной коробке электрообогрева шкафа должны быть предусмотрены клеммы для подключения греющего кабеля для обогрева импульсных линий. 3. Греющий кабель для обогрева импульсных линий учитывается в части ЭЛ. <p>Общее количество: 1 шт.</p> <p>ПРИМЕЧАНИЯ: * - УТОЧНЯЕТСЯ ПОСТАВЩИКОМ NOTES: * - PRECISED BY VENDOR</p>								
ШКАФ КИП ENCLOSURE	17999/3-28-ATX.ОЛ73 17999/3-28- ATX.SP73 (*)	<table border="1"> <tr> <td>ЛИСТ</td> <td>ИЗМ.</td> </tr> <tr> <td>PAGE</td> <td>REV.</td> </tr> <tr> <td>4</td> <td></td> </tr> </table>	ЛИСТ	ИЗМ.	PAGE	REV.	4	
ЛИСТ	ИЗМ.							
PAGE	REV.							
4								