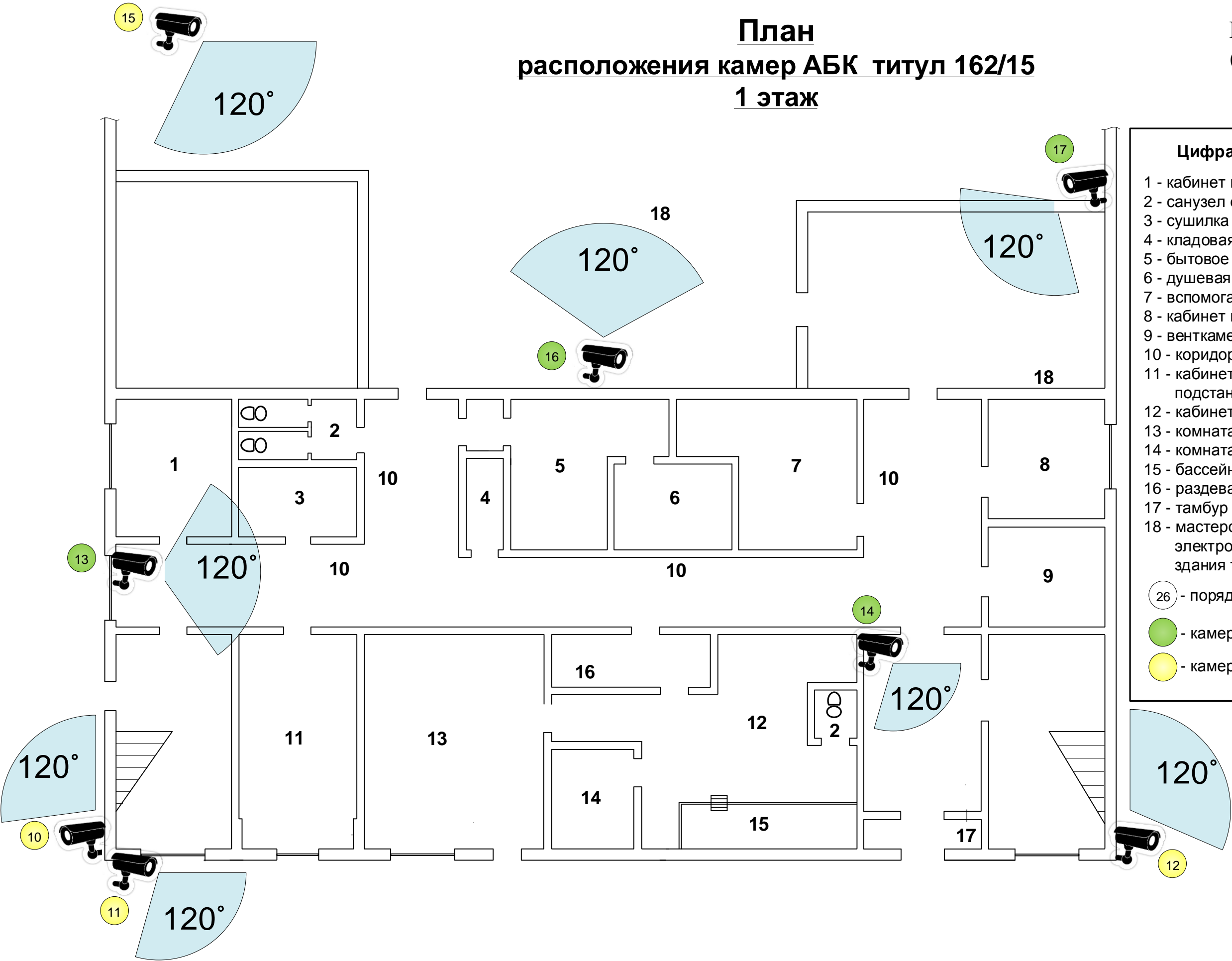


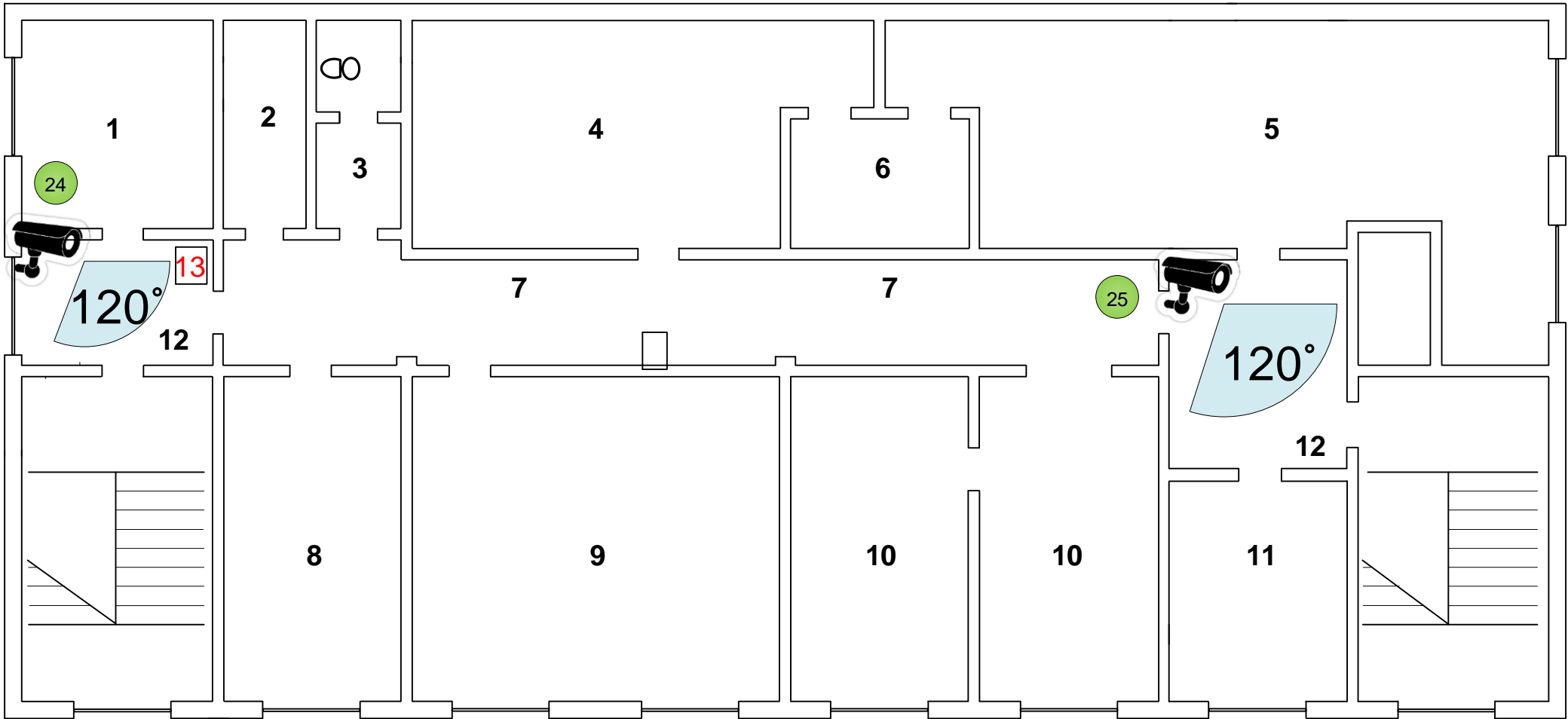
**План  
расположения камер АБК титул 162/15  
1 этаж**

**Приложение №2**  
(лист 1, листов 3)



- Цифрами на плане обозначены:**
- 1 - кабинет мастера СИП
  - 2 - санузел общего пользования
  - 3 - сушилка
  - 4 - кладовая
  - 5 - бытовое помещение мужское
  - 6 - душевая
  - 7 - вспомогательное помещение
  - 8 - кабинет группы подготовки ремонтов
  - 9 - венткамера
  - 10 - коридор
  - 11 - кабинет мастера участка сетей и подстанций
  - 12 - кабинет тепловых процедур
  - 13 - комната отдыха
  - 14 - комната обогрева
  - 15 - бассейн
  - 16 - раздевалка
  - 17 - тамбур
  - 18 - мастерская по ремонту электродвигателей и трансформаторов здания тит. 162/15
- 26 - порядковый номер камеры
- - камера расположена в помещении
- - камера наружного исполнения

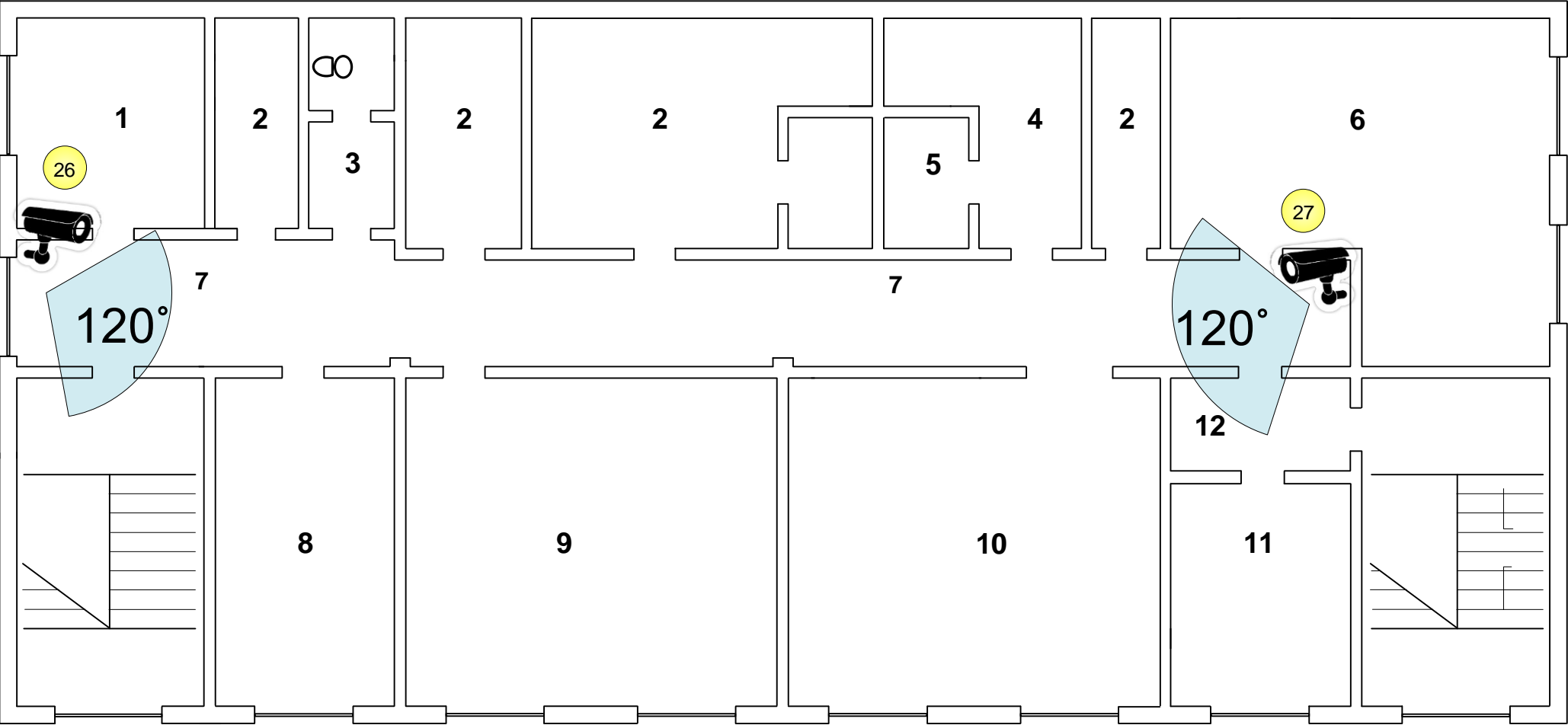
План  
расположения камер АБК титул 162/15  
2 этаж



Цифрами на плане обозначены:

- 1 - кабинет инженера по ОТ
- 2 - вспомогательное помещение
- 3 - санузел общего пользования
- 4 - бытовое помещение мужское ЭТЛ
- 5 - бытовое помещение мужское участка сетей и подстанций
- 6 - душевая
- 7 - коридор
- 8 - кабинет заместителя директора по автоматизации
- 9 - кабинет группы РЗА ЭТЛ
- 10 - кабинет группы АСУ и измерений ЭТЛ
- 11 - кабинет начальника участка СИП
- 12 – тамбур
- 13 – вспомогательный узел связи
- 26 - порядковый номер камеры
- - камера расположена в помещении
- - камера наружного исполнения

План  
расположения камер АБК титул 162/15  
3 этаж



Цифрами на плане обозначены:

- 1 - кабинет инженера - метролога
- 2 - вспомогательное помещение
- 3 - санузел общего пользования
- 4 - бытовое помещение мужское ЭТЛ
- 5 - душевая
- 6 - венткамера
- 7 - коридор
- 8 - кабинет начальника ЭТЛ
- 9 - кабинет группы электроники ЭТЛ
- 10 - кабинет группы высоковольтных испытаний ЭТЛ
- 11 - кабинет компьютерной обработки информации цеха
- 12 - тамбур

26 - порядковый номер камеры

● - камера расположена в помещении

● - камера наружного исполнения