

Данный документ является интеллектуальной собственностью ООО "ПРОМХИМПРОЕКТ" и не подлежит копированию и распространению без его согласия.

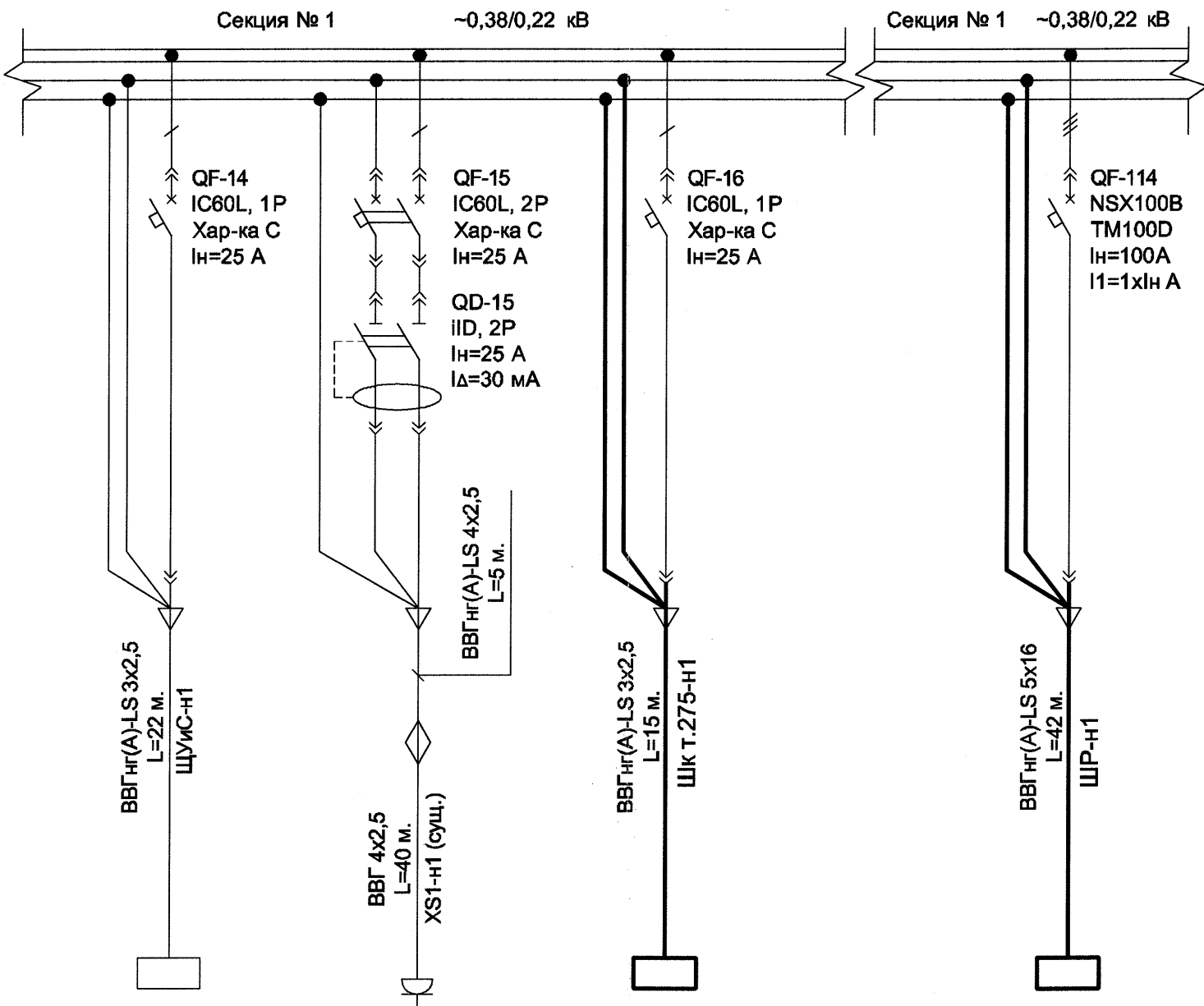
Согласовано:

Взам. инв. N

Подпись и дата

Ина. N подл.

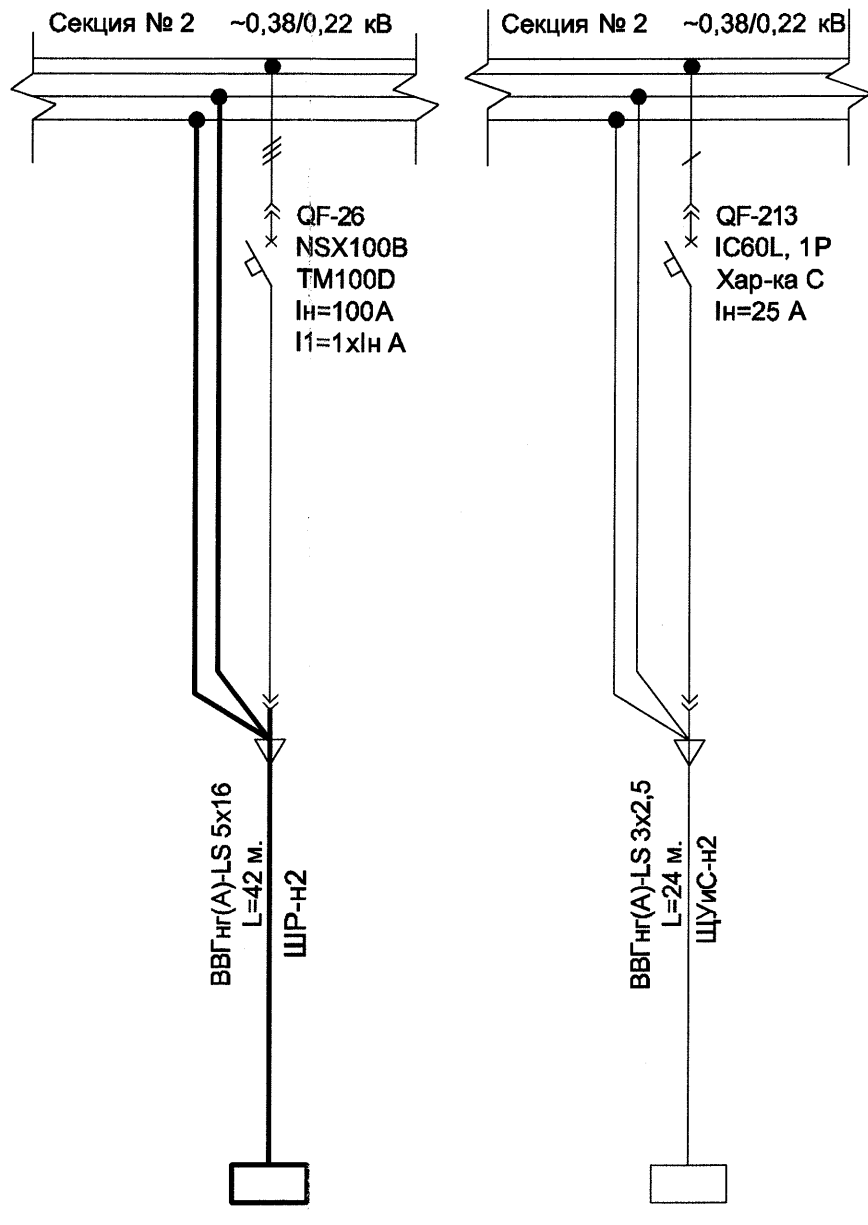
Данные питающей сети	
Сборные шины	
Измерительные приборы	
Аппарат отходящих линий	Обозначение, тип Номинальный ток, А Номинальный ток расцепителя, А
Пусковой аппарат	Обозначение, тип Номинальный ток, А
Аппарат контроля и защиты	Обозначение, тип Номинальный ток, А
Трансформатор тока Коэффициент трансформации	
Электроприемник	Марка, сечение и длина проводника
	Маркировка по кабельному журналу
Условное обозначение	
Номер по плану	
Наименование	
Мощность, кВт	
Номинальный ток I _н , А	
Пусковой ток I _п , А	
Номер схемы	
Номер фидера	



СА	XS1	ШК т.275
Щит сигнализации и автоматики	Розетки в операторной	Шкаф связи
2	3	1
10	12	4,3
14	15	16

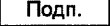

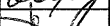

ШР
Ввод №1. Рабочий
35
67
114

Примечание:
1. Общие указания см. 19009-275-ЭМ-ОД.
2. Выполнить частичный перенос и подключение в операторной существующих силовых кабелей поз.ЩУиС-н1, ЩУиС-н2 со п.н. №1 на щит СА. Подключение щита СА выполнить в соответствии с частью 19009-275-АТХ1.
3. Жирными линиями выделены проектируемые сети.



ШР
Ввод №2. Резервный
35
67
26

СА
Щит сигнализации и автоматики
2
10
1
213

						19009-275-ЭМ			
						ОАО "Славнефть-ЯНОС"			
						Цех №17 Установка насосная станция "Водозабор" Тит.275			
Изм.	Кол.уч.	Лист	Надок.	Подп.	Дата	Техническое перевооружение . Модернизация системы управления насосной станции " Водозабор"	Стадия	Лист	Листов
Разраб.	Середина				08.17		Р	8	
Проверил	Шушкин				08.17				
Н.контр.	Давыдова				08.17				
Нач. отдела	Шушкин				08.17				
						Фрагмент схемы электрической однолинейной РУ -0,4кВ.	