

Uop

UOP N.V. Noorderlaan 147, B-2030 Antwerp, Belgium

AUTOMATIC BUTTERFLY VALVE**PROJECT SPECIFICATION**

Number

E-H6279-241

Rev.

3

Sheet : 3 of 15

By : F. Heyman

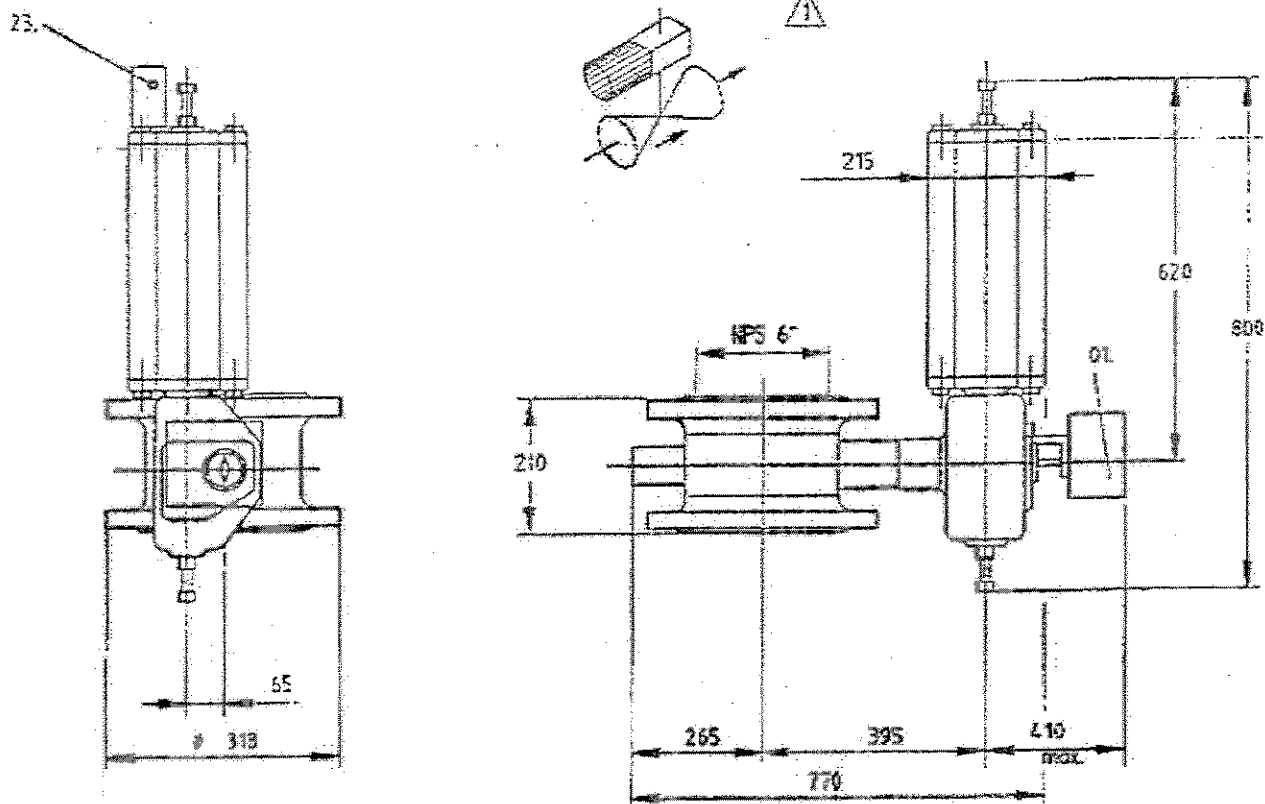
1	TAG NO.	
2		U-XCV55011, 55021, 55031, 55041, 55051, 55061
3	QUANTITY	U-XCV55071, 55081, 55091, 55101, 55111, 55121
4	SERVICE	12
5	MEDIUM COMPOSITION MOLECULAR WEIGHT	FEED / REPRESSURISATION
6	AMBIENT TEMPERATURE MIN. / MAX.	FEED GAS / H ₂ , CO, CH ₄ , CO ₂ , H ₂ O / 12,03
7	MINIMUM DESIGN METAL TEMPERATURE	- 46 / + 36 °C ACTUATOR POSITIONER LIMIT SW (note 1)
8	OPERATING TEMPERATURE MIN. / MAX.	-34 °C FOR VALVE BODY AND SEALS
9	OPERATING FLOW COND. 1 / 2 / 3	38,0 / 38,0 °C
10	PRESSURE UPSTREAM COND. 1 / 2 / 3	4989 / 16630 / 27738 Nm ³ /h
11	DP COND. 1 / 2 / 3	19.8 / 19.8 / 19.8 kg/cm ² g
12	DP IN CLOSED POSITION	5,02 / 5,02 / 0,053 kg/cm ²
13	REQUIRED C _v COND. 1 / 2 / 3	20,0 kg/cm ²
14	VALVE BODY SIZE RATING STYLE	15,4 / 51,4 / 730
15	SELECTED C _v CHARACTERISTIC	DN 150 / 300 lbs / DOUBLE FLANGED
16	BODY MATERIAL	920 / EQUAL PERCENTAGE
17	FLANGE RATING FLANGE FACE FINISH	ASTM 352 LCB (-34°C)
18	FACE TO FACE STD. FACE TO FACE LENGTH	300 lbs / SMOOTH FINISH 3.2 - 6.3 µmRA
19	VALVE SERVICE STANDARD	LARGE FEMALE FACE ANSI B16.5a / 210MM
20	VALVE CYCLIC SERVICE UNI / BI-DIRECTIONAL	PSA HIGH CYCLING DUTY
21	VALVE INITIAL CONTROL POSITION	UNIDIRECTIONAL
22	SHAFT POSITION FLOW DOWN / UPSTREAM	0 - 25%
23	BEARINGS AND EXCLUDER RING MATERIAL	FLOW SHAFT DOWNSTREAM
24	SHAFT PACKING TYPE MATERIAL	FOR HIGH CYCLE BUTTERFLY VALVE
25	DISC PINS SHAFT MATERIAL	LIFE LOADED / PTFE
26	SEAT TYPE MATERIAL	ASTM A487 CA 6 NM / MFR STD / ASME 420
27	LEAKAGE RATE (CLASS TO B16.104)	SOFT SEAT / FKM (VITON)
28	ACTUATOR TYPE / MOUNTING POSITION	CLASS VI BUBBLE TIGHT
29	ACTUATOR SIZE / AIR CONNECTION SIZE	PISTON, SPRING RETURN / C-HU
30	AIR SUPPLY PRESSURE MIN. / NORM. / MAX.	B1JU12/55C / 1/2" NPT
31	SPRING TYPE / ACTION	3,5 / 4,5 / 6,0 kg/cm ² g
32	NUMBER OF CYCLES PER YEAR	SINGLE SPRING / SPRING TO CLOSE
33	VALVE DUTY ON/OFF or CONTROL	+/- 100000
34	VALVE POSITIONER MODEL	HIGH CYCLE DUTY / CONTROL
35	POSITIONER TYPE	METSO, SMART ND8221/CXT EEx ia IIC T6
36	CALIBRATED RANGE	SMART ELECTRO / PNEUMATIC
37	AIR SUPPLY PRESSURE / AIR CONNECTION	4 - 20 mA
38	AIR FILTER / REGULATOR	4,5 kg/cm ² g / NPTF
39	BOOSTER	NOT REQUIRED
40	VALVE POSITION TRANSMITTER	YES MOORE 61H 1/4" NPT
41	TRAVEL STOP	0-100 % INCORPORATED IN POSITIONER EEx ia IIC T6
42	TUBING & FITTING MATERIAL / SIZE	STANDARD
43	VALVE SUPPLIER	FOR TUBE AND FITTINGS REFER TO E-H6279-241T
44	VALVE TYPE NO.	
45	REMARKS :	CL300 MAPAG AC25 B1JU12/55C ND8221/CXT EEx ia IIC T6
46		
47		

This information is proprietary and shall not be disclosed outside your organisation, nor shall it be duplicated, used, or disclosed for any purpose other than as permitted under written agreement with UOP.

C.B. Лохматов

Размеры представляют собой максимальные величины (приведены в миллиметрах). Масса является приближенным значением (дана в кг).

Положение при монтаже: C-HU



ДРОССЕЛЬНЫЙ КЛАПАН РАЗМЕР 150 (06")

НОМИНАЛЬНЫЕ ПАРАМЕТРЫ СОГЛАСНО ANSI (Национальный Институт Стандартизации США)

СВЕРЛЕНИЕ ФЛАНЦА по ANSI класс 300

НАРУЖНОЕ ПОКРЫТИЕ: ASME (Американское общество инженеров-механиков) B16.5 крупный охватывающий (Ra 3.2-6.3)

ИСПОЛНИТЕЛЬНЫЙ МЕХАНИЗМ

ТИП: B1JU12/55C

ПРИСПОСОБЛЕНИЯ

01. УСТРОЙСТВО УПРАВЛЕНИЯ КЛАПАНА / ДАТЧИК ПОЗИЦИИ ND8221/CXT1S1Y-I, EexialICT6

С SST ДАТЧИКОМ (КОРПУС/ВНУТРИКОРПУСНЫЕ УСТРОЙСТВА) ГРАДУИРОВАННЫЕ В кг/см² / бар

/ фунт на квадратный дюйм

СМОНТИРОВАН С КОЛЕНЧАТЫМИ ПАТРУБКАМИ, ЧТОБЫ ИМЕТЬ ВЕРТИКАЛЬНУЮ ОТСЧЕТНУЮ

ШКАЛУ, ВВОД КАБЕЛЯ M20x1.5

23. ОБЪЕМНЫЙ УСИЛИТЕЛЬ 1/4 ПРИ НОРМАЛЬНОМ ДАВЛЕНИИ И ТЕМПЕРАТУРЕ МУР 61Н

ТРУБНАЯ ОБВЯЗКА И ФИТИНГИ: МЕДЬ/ ПОЛИВИНИЛХЛОРИД мм - латунь Swagelok

ОБЩАЯ МАССА 180 кг

КОРПУС ТИПА SO №: 113519 - 001

ПРОДАВЕЦ/ ЗАКАЗ №:

/ OB-03113-P

ПОКУПАТЕЛЬ/ ЗАКАЗ №: UOP N.V. / H6279

ЯРЛЫК №: U-XCV55011, U-XCV55021, U-XCV55031, U-XCV55041, U-XCV55051, U-XCV55061,
U-XCV55071, U-XCV55081, U-XCV55091, U-XCV55101, U-XCV55111, U-XCV55121

1	03.03.27	CK
ORIG	03.02.17	CK



APPROVED: CK

Field Systems SA

WITTENHEIM
FRANCE

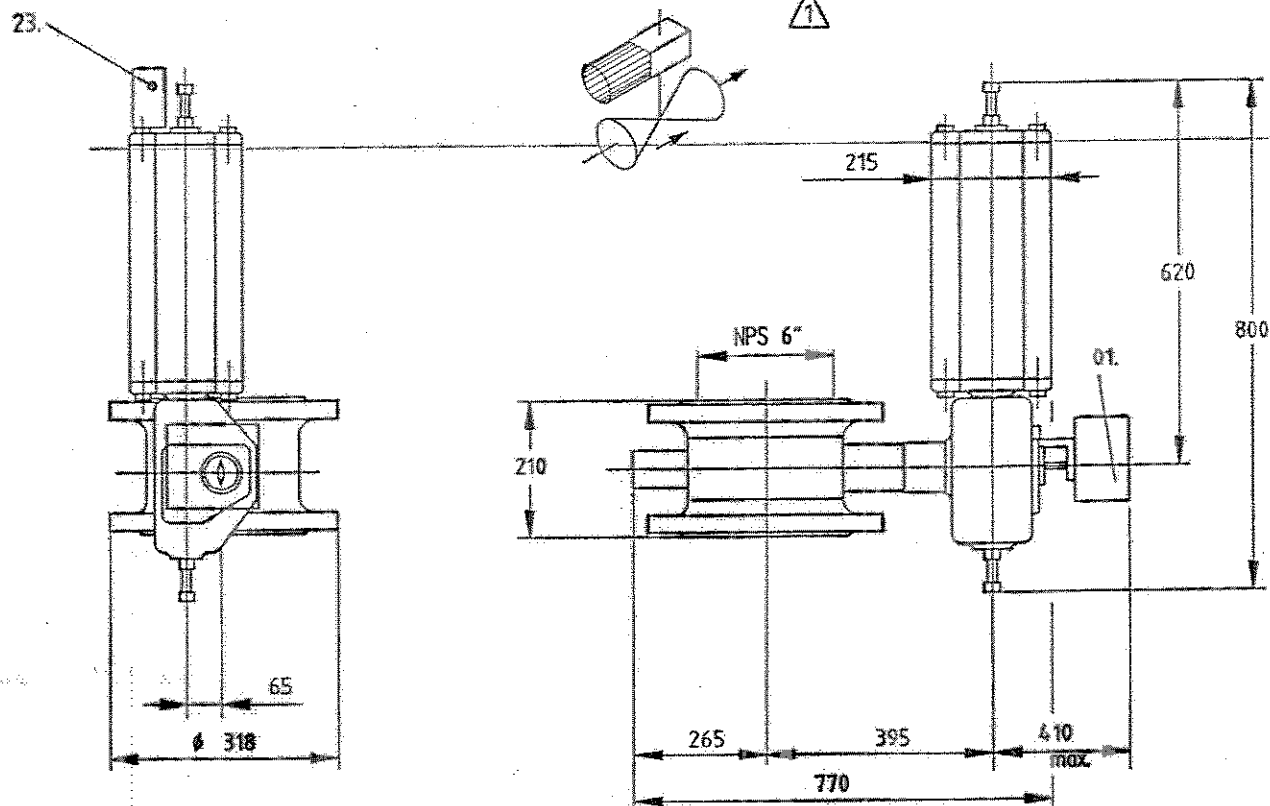
СЕРТИФИЦИРОВАННЫЙ ЧЕРТЕЖ С РАЗМЕРАМИ
РАСПРЕДЕЛИТЕЛЬНЫЙ КЛАПАН

DIM 113519-001

6" CL300 MAPAG AC25-Z-B1JU12/55C-ND8221/CXT1S1Y-I-Instr.

Dimensions are maximum values (given in millimeters). Weight is approximate value (given in kgs).

MOUNTING POSITION : C-HU



BUTTERFLY VALVE SIZE 150 (06")

RATING ACC. TO ANSI class 300

FLANGE DRILLING ACC. TO ANSI class 300

FACING : ASME B16.5 Large female (Ra 3.2-6.3)

ACTUATOR

TYPE : B1JU12/55C

ACCESSORIES

01. VALVE CONTROLLER/POSITION TRANSMITTER ND8221/CXT1S1Y-I, EExialICT6,
WITH SST GAUGES (HOUSING/INTERNAL) GRADUATED IN Kg/cm² /bar/psi,
MOUNTED WITH ELBOWS TO HAVE VERTICAL READING SCALE, CABLE ENTRY M20x1.5

23. VOLUME BOOSTER 1/4"NPT MOORE 6TH

PIPING AND FITTINGS : CU/PVC mm - Swagelok Brass

TOTAL WEIGHT : 180 kg

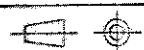
SO NO. : 113519-001

VENDOR / ORDER NO. : / OB-03113-P

CUSTOMER / ORDER NO. : UOP N.V. / H6279

TAG. NO. : U-XCV55011, U-XCV55021, U-XCV55031, U-XCV55041, U-XCV55051, U-XCV55061,
U-XCV55071, U-XCV55081, U-XCV55091, U-XCV55101, U-XCV55111, U-XCV55121

1	03.03.27	CK
ORIG	03.02.17	CK



APPROVED : CK

[Signature]

Field Systems SA

WITTENHEIM
FRANCE

CERTIFIED DIMENSION DRAWING

CONTROL VALVE

DIM113519-001

6" CL300 MAPAG AC25-Z-B1JU12/55C-ND8221/CXT1S1Y-I-Instr.